

JetAdvice Manager

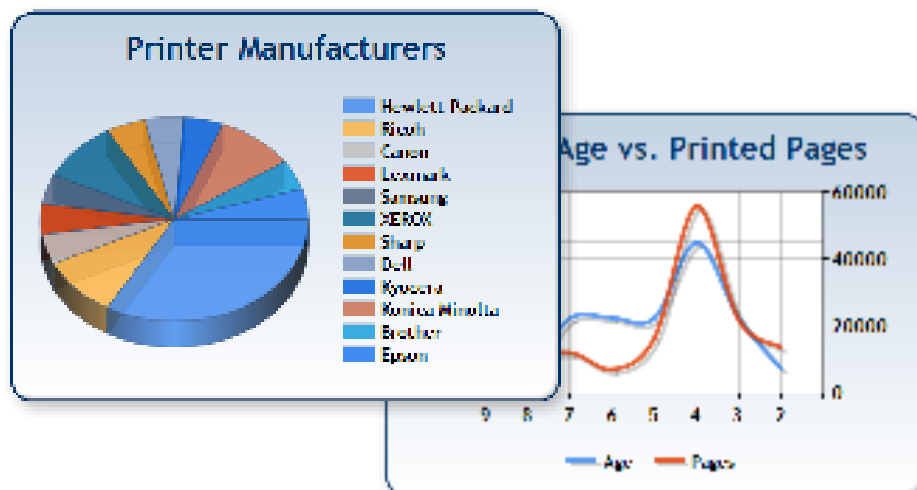
JetAdvice Manager le ayuda a tomar decisiones inteligentes mediante la entrega de datos correctos, exactos y a tiempo. La comprensión completa de su flota de impresión está en sus manos. Simplemente el mejor en el mercado.

Tomar las decisiones correctas con datos precisos de JetAdvice..

- Completa, independientemente del fabricante, la recopilación de datos de todos los dispositivos conectados o no conectados a red.- varias veces al día. Color y mono, tipo de trabajo y más.
- Suministro automatizado de consumibles basado en el uso real y previsto; personalizado por dispositivo o cliente.
- Alertas de mantenimiento flexibles y mensajes de error con múltiples capacidades de filtrado para adaptarse a su entorno.
- Estimaciones de consumo de energía y representación de modelos de uso para comprender fácilmente. Los verdaderos costes de impresión de un vistazo.
- Auditoria, evaluación, y análisis de todos los dispositivos conectados y no conectados a red automáticamente.
- Exportación de datos completamente personalizable para la integración con ERP, CRM y otros software – automatizados o bajo demanda, en múltiples formatos.
- Integración con soluciones personalizadas vía servicios web.

Beneficio

- Reduce la introducción de datos manuales para mejorar la precisión.
- Ahorra tiempo y reduce los gastos generales.
- Facilitar los procesos de facturación del pago por uso.
- Balancear las cargas de trabajo del dispositivo.
- Eliminación de los residuos de tóner y gastos innecesarios.
- Hace posible la entrega de consumibles justo a tiempo.
- Alarga la vida de los dispositivos.
- Reduce las llamadas de mantenimiento.
- Controla los costes de reposición.
- Coloque los dispositivos para mayor eficiencia de los flujos de trabajo.
- Reducir las emisiones de CO₂.
- Administrar los costes de energía.
- Entrega exacta, visión general completa - rápida.
- El uso de cualquier entorno de impresión.
- Recopilación de datos independientemente del fabricante.
- Coste efectivo, control total de su información.



Aprenda más..

Lectura de contadores

Controle todos los dispositivos y las capacidades de uso de los diferentes dispositivos, tamaño de papel, color, duplex y más.

Consumibles

Automatice los pedidos de consumibles para conseguir la sustitución correcta y así reducir los stocks, justo a tiempo, con menos residuos.

Mantenimiento

Simplifique el mantenimiento para mantener la flota funcionando adecuadamente mientras minimiza la frustración del usuario, evitando costosos tiempos de inactividad.

Medio ambiente y economía

Coloque correctamente todos los dispositivos de forma eficiente y encuentre dispositivos antiguos más costosos o mal utilizados para reducir el consumo de energía, aumentar la productividad y gestionar mejor los consumibles.

Análisis de la impresión

Saber de un vistazo como se utilizan todos los dispositivos de su flota, lo que permite decisiones basadas en hechos que simplifican la compra, planificación y presupuestos.

Informes

Generar informes personalizados con resúmenes oportunos y consistentes de color frente a uso de mono, consumibles, actualizaciones de firmware, y cientos de otros datos impactantes.

Especificaciones técnicas

Instalación del DataCollector

- Instalación y configuración en menos de 10 minutos.
- No necesita modificar ningún elemento de la infraestructura.
- Actualizaciones automáticas.
- Carga ilimitada.
- Transferencia segura de datos al servidor.

Seguridad

- Ninguna información es recogida del ordenador del usuario.
- Imprimiendo, MFD y otros dispositivos de imagen analizados.
- La información es enviada de forma segura FTP, HTTP o HTTPS
- Documentación de seguridad disponible.

Requisitos de Red

- Uso SNMP

Requisitos de los dispositivos

- Conectados a red
- SNMP activo
- Estar encendidos

JetAdvice API

- REST web service
- Integrado directamente en su software
- Extracción de datos bajo petición
- Automatización de procesos

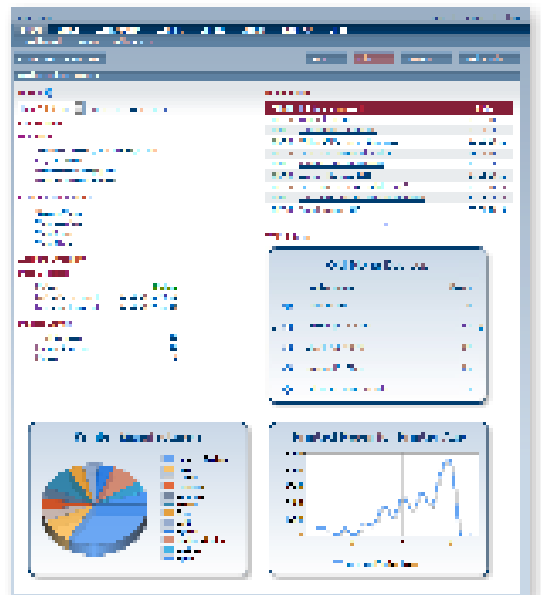
Requisitos de la instalación

- Conexión a red
- Windows 2003/2008/XP/Vista/7
- Microsoft.NET 3.51 SP1 instalado

Datos recogidos

- Fabricante
- Modelo
- Dirección IP
- Numero de serie
- Part number
- Identificación de activos
- Contadores
- Coste total incluyendo color y mono
- Capacidad de color
- Capacidad de duplex
- Funcionalidad laser
- Tipo de dispositivo (MFP, copidora, etc.)
- Fecha de instalación
- MAC address
- Estado del dispositivo
- Alertas del dispositivo
- Nivel del toner (negro, cyan, magenta y amarillo)
- Y mucho más

Vista del panel
JetAdvice Manage



EuroForm

EuroForm A/S es una compañía independiente de desarrollo de software, con base en Dinamarca. Estamos comprometidos con añadir valor a nuestros clientes a través de proporcionar soluciones que optimizan

y mejoran el usos de las impresoras y multifuncionales. EuroForm A/S es uno de los desarrolladores de software para impresoras que ofrece innovadoras soluciones en el cloud.



EuroForm A/S
Teléfono: +45 4466 8338
sales@euroform.com
www.euroform.com